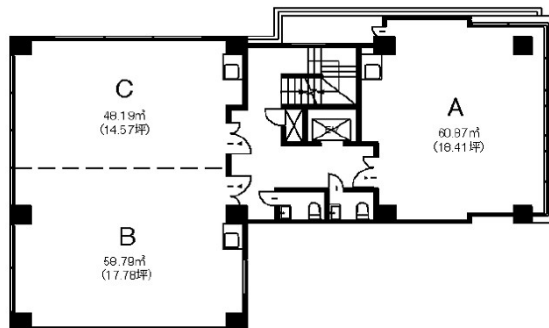


# KUD博多ビル 3階20.06坪

福岡県福岡市博多区博多駅前3-28-4



## 物件MAP



賃貸条件	
坪数	20.06坪
階数	3階 (301)
入居可能日	
ビル情報	
所在地	福岡県福岡市博多区博多駅前3-28-4
最寄り駅	JR鹿児島本線 博多駅 徒歩5分 JR篠栗線(福北ゆたか線) 博多駅 徒歩5分 JR博多南線 博多駅 徒歩5分 福岡市営地下鉄空港線 博多駅 徒歩5分
エリア	博多駅前エリア
竣工	1984年9月
耐震	新耐震基準
階数	地上6階
用途	事務所
構造	RC造
設備情報	
エレベーター	1基
空調	個別空調
OAフロア	OAフロア
基準階天井高	
光ファイバー	有り
トイレ	男女別・室外
セキュリティ	有り
駐車場	有り