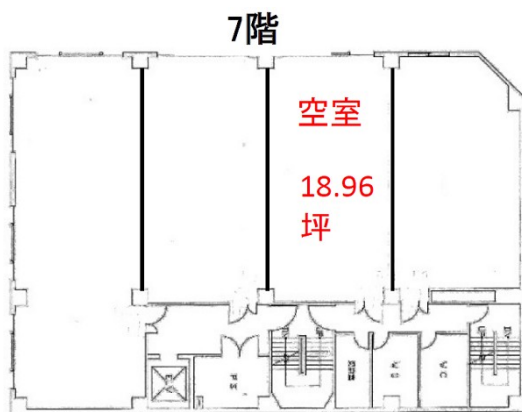


第二岡部ビル 7階18.96坪

福岡県福岡市博多区博多駅前3-27-25



物件MAP



賃貸条件	
月額賃料	210,456円 (税別)
坪数	18.96坪
坪単価	11,100円 (税別)
共益費	45,504円
礼金	無し
敷金 (保証金)	6ヶ月
階数	7階 (C)
入居可能日	2024年8月

ビル情報	
所在地	福岡県福岡市博多区博多駅前3-27-25
最寄り駅	JR鹿児島本線 博多駅 徒歩4分 JR篠栗線(福北ゆたか線) 博多駅 徒歩4分 JR博多南線 博多駅 徒歩4分 福岡市営地下鉄空港線 博多駅 徒歩4分
エリア	博多駅前エリア
竣工	1972年6月
耐震	旧耐震基準
階数	地上10階 地下1階
用途	事務所
構造	SRC造

設備情報	
エレベーター	1基
空調	個別空調
OAフロア	OAフロア相談可
基準階天井高	2,500mm
光ファイバー	有り
トイレ	男女別・室外
セキュリティ	有り
駐車場	無し