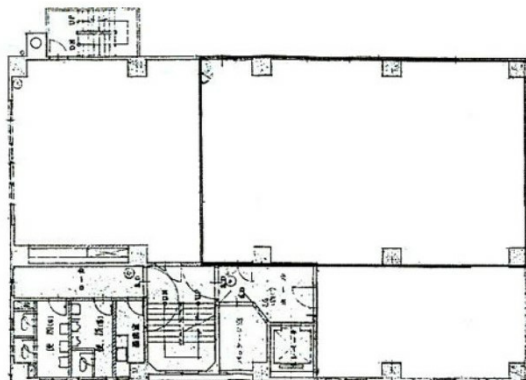


博多タナカビル 7階22坪

福岡県福岡市博多区博多駅前3-27-24



物件MAP



賃貸条件	
月額賃料	264,000円 (税別)
坪数	22坪
坪単価	12,000円 (税別)
共益費	66,000円
礼金	無し
敷金 (保証金)	10ヶ月
階数	7階 (C)
入居可能日	即日
ビル情報	
所在地	福岡県福岡市博多区博多駅前3-27-24
最寄り駅	JR鹿児島本線 博多駅 徒歩5分 JR篠栗線(福北ゆたか線) 博多駅 徒歩5分 JR博多南線 博多駅 徒歩5分 福岡市営地下鉄空港線 博多駅 徒歩5分
エリア	博多駅前エリア
竣工	1973年5月
耐震	旧耐震基準
階数	地上10階 地下1階
用途	事務所
構造	SRC造
設備情報	
エレベーター	1基
空調	個別空調
OAフロア	
基準階天井高	2,400mm
光ファイバー	有り
トイレ	男女別・室外
セキュリティ	有り
駐車場	無し