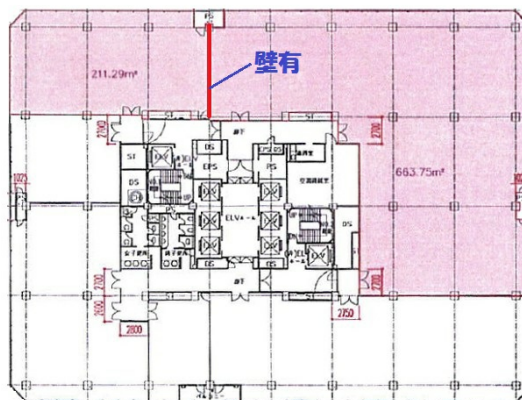


日本生命博多駅前ビル 10階264.6坪

福岡県福岡市博多区博多駅前3-2-1



物件MAP



賃貸条件	
月額賃料	相談
坪数	264.6坪
坪単価	相談
共益費	賃料に含む
礼金	無し
敷金 (保証金)	12ヶ月
階数	10階 (*壁有 一括貸案)
入居可能日	即日

ビル情報	
所在地	福岡県福岡市博多区博多駅前3-2-1
最寄り駅	JR鹿児島本線 博多駅 徒歩3分 JR篠栗線(福北ゆたか線) 博多駅 徒歩3分 JR博多南線 博多駅 徒歩3分 福岡市営地下鉄空港線 博多駅 徒歩3分
エリア	博多駅前エリア
竣工	1974年11月
耐震	耐震補強済
階数	地上15階 地下3階
用途	事務所
構造	SRC造

設備情報	
エレベーター	8基
空調	
OAフロア	OAフロア
基準階天井高	2,401mm
光ファイバー	有り
トイレ	男女別・室外
セキュリティ	有り
駐車場	有り



事務所移転の簡単検索サイト

Quick Service

クイックサービス

日本生命博多駅前ビル 10階264.6坪 福岡県福岡市博多区博多駅前3-2-1

博多駅前エリア (ビルID: 0030263) の賃貸オフィス

貸事務所・レンタルオフィス・オフィス移転ならQuickService

物件詳細はこちらから

0120-55-2620

【受付時間】平日9:30~18:30

