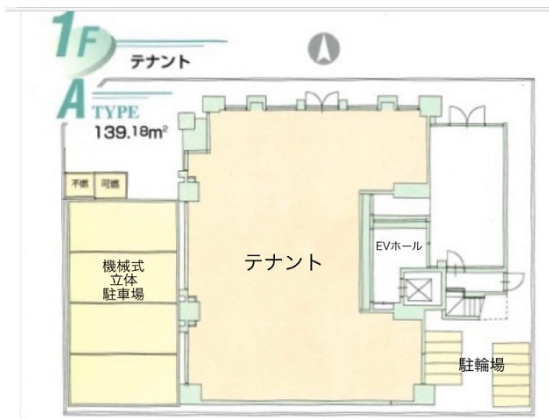


Raduna BLD 1階42.1坪

福岡県福岡市博多区博多駅前3-19-26



物件MAP



| 賃貸条件 | |
|-------|-------|
| 坪数 | 42.1坪 |
| 階数 | 1階 |
| 入居可能日 | |

| ビル情報 | |
|------|--|
| 所在地 | 福岡県福岡市博多区博多駅前3-19-26 |
| 最寄り駅 | JR鹿児島本線 博多駅 徒歩4分 JR篠栗線(福北ゆたか線) 博多駅 徒歩4分 JR博多南線 博多駅 徒歩4分 福岡市営地下鉄空港線 博多駅 徒歩4分 |
| エリア | 博多駅前エリア |
| 竣工 | 2007年3月 |
| 耐震 | 新耐震基準 |
| 階数 | 地上13階 |
| 用途 | 事務所/店舗/その他 |
| 構造 | S造 |

| 設備情報 | |
|--------|------|
| エレベーター | |
| 空調 | 個別空調 |
| OAフロア | その他 |
| 基準階天井高 | |
| 光ファイバー | 無し |
| トイレ | 調査中 |
| セキュリティ | 無し |
| 駐車場 | 無し |