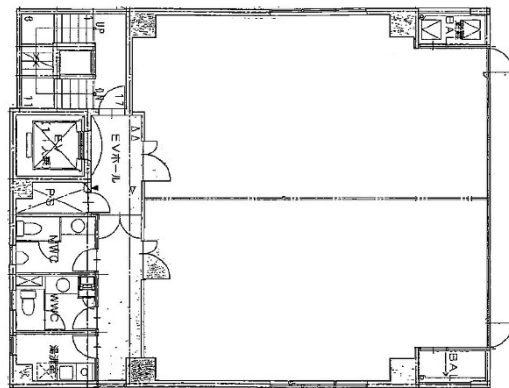


# コスモプラスビル 6階18坪

福岡県福岡市博多区博多駅前3-18-27-1



## 物件MAP



賃貸条件	
坪数	18坪
階数	6階
入居可能日	
ビル情報	
所在地	福岡県福岡市博多区博多駅前3-18-27-1
最寄り駅	JR鹿児島本線 博多駅 徒歩7分 JR篠栗線(福北ゆたか線) 博多駅 徒歩7分 JR博多南線 博多駅 徒歩7分 福岡市営地下鉄空港線 博多駅 徒歩7分
エリア	博多駅前エリア
竣工	2000年11月
耐震	新耐震基準
階数	地上8階
用途	事務所
構造	SRC造
設備情報	
エレベーター	1基
空調	個別空調
OAフロア	OAフロア
基準階天井高	2,650mm
光ファイバー	有り
トイレ	男女別・室外
セキュリティ	有り
駐車場	無し