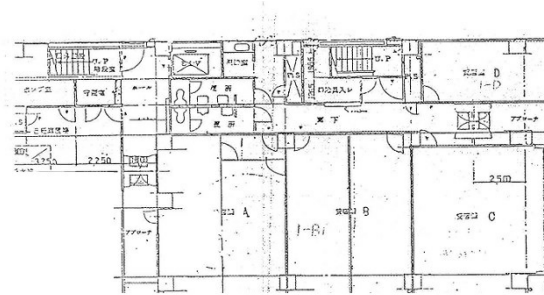


井上ハイツ 2階17.31坪

福岡県福岡市博多区博多駅前3-13-9



物件MAP



| 賃貸条件 | |
|----------|---------------|
| 月額賃料 | 155,790円 (税別) |
| 坪数 | 17.31坪 |
| 坪単価 | 9,000円 (税別) |
| 共益費 | 43,275円 |
| 礼金 | 無し |
| 敷金 (保証金) | 10ヶ月 |
| 階数 | 2階 (207) |
| 入居可能日 | 即日 |

| ビル情報 | |
|------|--|
| 所在地 | 福岡県福岡市博多区博多駅前3-13-9 |
| 最寄り駅 | JR鹿児島本線 博多駅 徒歩7分 JR篠栗線(福北ゆたか線) 博多駅 徒歩7分 JR博多南線 博多駅 徒歩7分 福岡市営地下鉄空港線 博多駅 徒歩7分 |
| エリア | 博多駅前エリア |
| 竣工 | 1984年10月 |
| 耐震 | 新耐震基準 |
| 階数 | 地上8階 |
| 用途 | 事務所 |
| 構造 | SRC造 |

| 設備情報 | |
|--------|--------|
| エレベーター | 1基 |
| 空調 | 個別空調 |
| OAフロア | Pタイル |
| 基準階天井高 | |
| 光ファイバー | 無し |
| トイレ | 男女別・室外 |
| セキュリティ | 無し |
| 駐車場 | 無し |