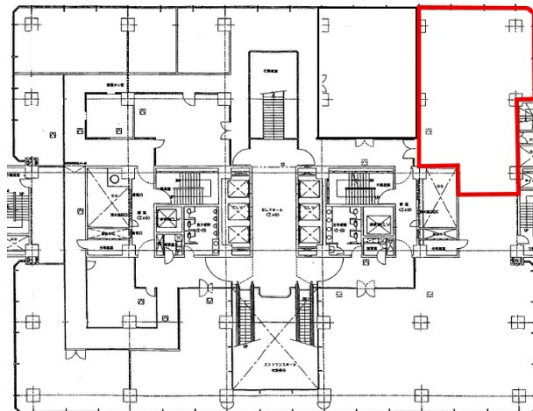


# 大博多ビル 2階53.21坪

## 福岡県福岡市博多区博多駅前2-20-1



### 物件MAP



賃貸条件	
坪数	53.21坪
階数	2階 (引合有)
入居可能日	
ビル情報	
所在地	福岡県福岡市博多区博多駅前2-20-1
最寄り駅	福岡市営地下鉄空港線 祇園駅 徒歩1分 福岡市営地下鉄空港線 博多駅 徒歩6分 JR鹿児島本線 博多駅 徒歩6分 福岡市営地下鉄箱崎線 呉服町駅 徒歩11分
エリア	博多駅前エリア
竣工	1975年9月
耐震	耐震補強済
階数	地上12階 地下3階
用途	店舗
構造	SRC造
設備情報	
エレベーター	7基
空調	
OAフロア	
基準階天井高	2,470mm
光ファイバー	有り
トイレ	男女別・室外
セキュリティ	有り
駐車場	有り