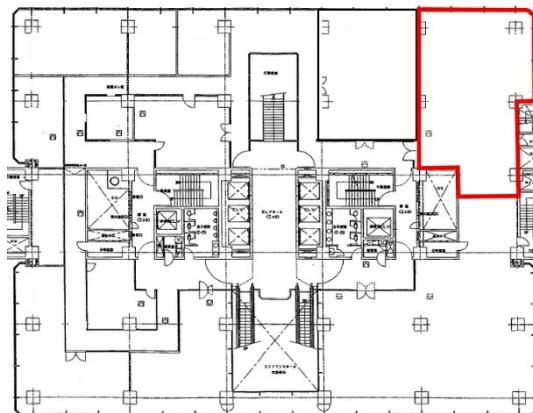


大博多ビル 2階53.21坪

福岡県福岡市博多区博多駅前2-20-1



物件MAP



| 賃貸条件 | |
|--------|---|
| 坪数 | 53.21坪 |
| 階数 | 2階（引合有） |
| 入居可能日 | |
| ビル情報 | |
| 所在地 | 福岡県福岡市博多区博多駅前2-20-1 |
| 最寄り駅 | 福岡市営地下鉄空港線 祇園駅 徒歩1分 福岡市営地下鉄空港線 博多駅 徒歩6分 JR鹿児島本線 博多駅 徒歩6分 福岡市営地下鉄箱崎線 呉服町駅 徒歩11分 |
| エリア | 博多駅前エリア |
| 竣工 | 1975年9月 |
| 耐震 | 耐震補強済 |
| 階数 | 地上12階 地下3階 |
| 用途 | 店舗 |
| 構造 | SRC造 |
| 設備情報 | |
| エレベーター | 7基 |
| 空調 | |
| OAフロア | |
| 基準階天井高 | 2,470mm |
| 光ファイバー | 有り |
| トイレ | 男女別・室外 |
| セキュリティ | 有り |
| 駐車場 | 有り |



事務所移転の簡単検索サイト

Quick Service

クイックサービス

大博多ビル 2階53.21坪 福岡県福岡市博多区博多駅前2-20-1

博多駅前エリア（ビルID：0030224）の賃貸オフィス

貸事務所・レンタルオフィス・オフィス移転ならQuickService

物件詳細はこちらから



0120-55-2620

【受付時間】平日9:30~18:30

