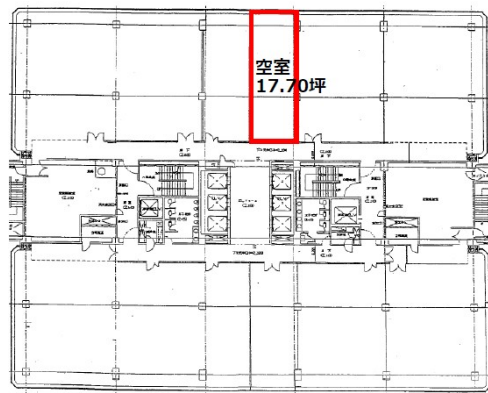


# 大博多ビル 10階17.7坪

## 福岡県福岡市博多区博多駅前2-20-1



### 物件MAP



| 賃貸条件     |         |
|----------|---------|
| 月額賃料     | 相談      |
| 坪数       | 17.7坪   |
| 坪単価      | 相談      |
| 共益費      | 相談      |
| 礼金       |         |
| 敷金 (保証金) | 12ヶ月    |
| 階数       | 10階     |
| 入居可能日    | 2024年9月 |

| ビル情報 |   |
|------|---|
| 所在地  | 福岡県福岡市博多区博多駅前2-20-1   |
| 最寄り駅 | 福岡市営地下鉄空港線 祇園駅 徒歩1分<br>福岡市営地下鉄空港線 博多駅 徒歩6分<br>JR鹿児島本線 博多駅 徒歩6分<br>福岡市営地下鉄箱崎線 呉服町駅 徒歩11分 |
| エリア  | 博多駅前エリア   |
| 竣工   | 1975年9月   |
| 耐震   | 耐震補強済   |
| 階数   | 地上12階 地下3階  |
| 用途   | 事務所   |
| 構造   | SRC造  |

| 設備情報   |         |
|--------|---------|
| エレベーター | 7基      |
| 空調     |         |
| OAフロア  |         |
| 基準階天井高 | 2,470mm |
| 光ファイバー | 有り      |
| トイレ    | 男女別・室外  |
| セキュリティ | 有り      |
| 駐車場    | 有り      |