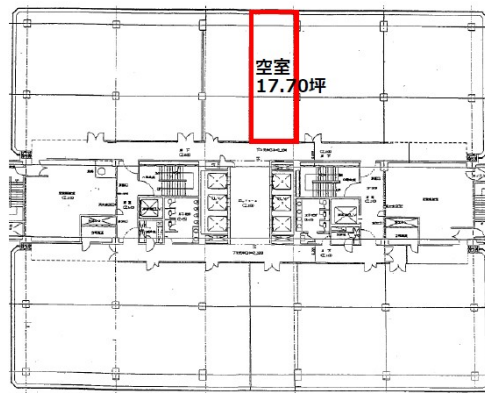


大博多ビル 10階17.7坪

福岡県福岡市博多区博多駅前2-20-1



物件MAP



賃貸条件	
月額賃料	相談
坪数	17.7坪
坪単価	相談
共益費	相談
礼金	
敷金 (保証金)	12ヶ月
階数	10階
入居可能日	2024年9月

ビル情報	
所在地	福岡県福岡市博多区博多駅前2-20-1
最寄り駅	福岡市営地下鉄空港線 祇園駅 徒歩1分 福岡市営地下鉄空港線 博多駅 徒歩6分 JR鹿児島本線 博多駅 徒歩6分 福岡市営地下鉄箱崎線 呉服町駅 徒歩11分
エリア	博多駅前エリア
竣工	1975年9月
耐震	耐震補強済
階数	地上12階 地下3階
用途	事務所
構造	SRC造

設備情報	
エレベーター	7基
空調	
OAフロア	
基準階天井高	2,470mm
光ファイバー	有り
トイレ	男女別・室外
セキュリティ	有り
駐車場	有り



事務所移転の簡単検索サイト

大博多ビル 10階17.7坪 福岡県福岡市博多区博多駅前2-20-1

博多駅前エリア (ビルID: 0030224) の賃貸オフィス

貸事務所・レンタルオフィス・オフィス移転ならQuickService

物件詳細はこちらから

 0120-55-2620

【受付時間】平日9:30~18:30

