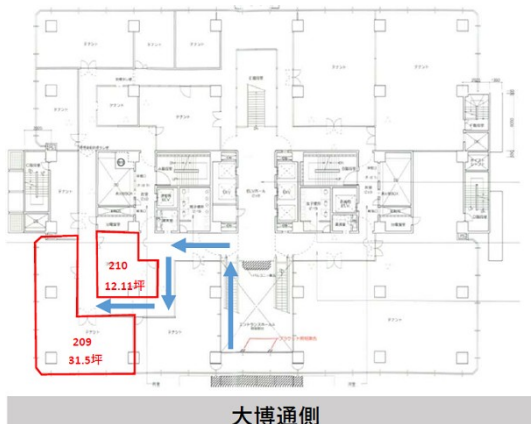


大博多ビル 2階43.61坪

福岡県福岡市博多区博多駅前2-20-1



物件MAP



賃貸条件	
月額賃料	相談
坪数	43.61坪
坪単価	相談
共益費	賃料に含む
礼金	無し
敷金（保証金）	12ヶ月
階数	2階
入居可能日	2024年10月

ビル情報	
所在地	福岡県福岡市博多区博多駅前2-20-1
最寄り駅	福岡市営地下鉄空港線 祇園駅 徒歩1分 福岡市営地下鉄空港線 博多駅 徒歩6分 JR鹿児島本線 博多駅 徒歩6分 福岡市営地下鉄箱崎線 呉服町駅 徒歩11分
エリア	博多駅前エリア
竣工	1975年9月
耐震	耐震補強済
階数	地上12階 地下3階
用途	事務所/店舗
構造	SRC造

設備情報	
エレベーター	7基
空調	
OAフロア	
基準階天井高	2,470mm
光ファイバー	有り
トイレ	男女別・室外
セキュリティ	有り
駐車場	有り



事務所移転の簡単検索サイト

大博多ビル 2階43.61坪 福岡県福岡市博多区博多駅前2-20-1

博多駅前エリア（ビルID：0030224）の賃貸オフィス

クイックサービス

貸事務所・レンタルオフィス・オフィス移転ならQuickService

物件詳細はこちらから

 0120-55-2620

【受付時間】平日9:30~18:30

