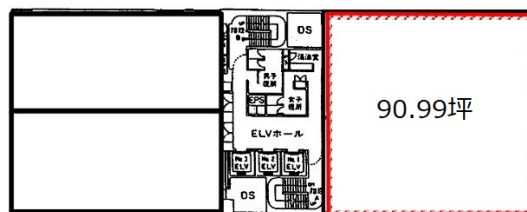


九勸博多駅前ビル 2階90.99坪

福岡県福岡市博多区博多駅前2-19-27



物件MAP



賃貸条件	
坪数	90.99坪
階数	2階（先行有）
入居可能日	
ビル情報	
所在地	福岡県福岡市博多区博多駅前2-19-27
最寄り駅	JR鹿児島本線 博多駅 徒歩4分 JR篠栗線(福北ゆたか線) 博多駅 徒歩4分 JR博多南線 博多駅 徒歩4分 福岡市営地下鉄空港線 博多駅 徒歩4分
エリア	博多駅前エリア
竣工	1985年2月
耐震	新耐震基準
階数	地上9階 地下2階
用途	事務所
構造	SRC造、一部RC造
設備情報	
エレベーター	3基
空調	個別空調
OAフロア	OAフロア
基準階天井高	2,450mm
光ファイバー	有り
トイレ	男女別・室外
セキュリティ	有り
駐車場	有り



事務所移転の簡単検索サイト

九勸博多駅前ビル 2階90.99坪 福岡県福岡市博多区博多駅前2-19-27

博多駅前エリア（ビルID：0030222）の賃貸オフィス

クイックサービス

貸事務所・レンタルオフィス・オフィス移転ならQuickService

物件詳細はこちらから

 0120-55-2620

【受付時間】平日9:30~18:30

