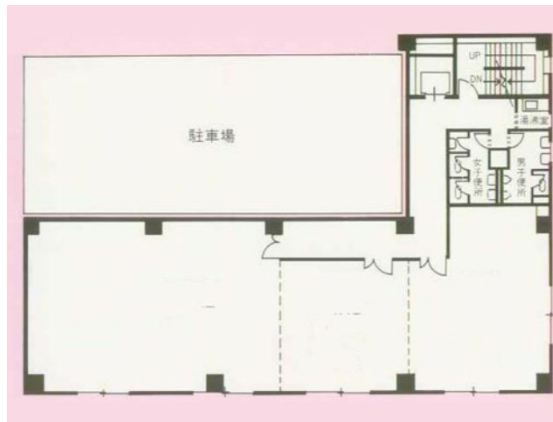


NPCビル 3階18.8坪

福岡県福岡市博多区博多駅前2-17-15



物件MAP



賃貸条件	
坪数	18.8坪
階数	3階 (A)
入居可能日	
ビル情報	
所在地	福岡県福岡市博多区博多駅前2-17-15
最寄り駅	JR鹿児島本線 博多駅 徒歩5分 JR篠栗線(福北ゆたか線) 博多駅 徒歩5分 JR博多南線 博多駅 徒歩5分 福岡市営地下鉄空港線 博多駅 徒歩5分
エリア	博多駅前エリア
竣工	1989年10月
耐震	新耐震基準
階数	地上6階
用途	事務所
構造	RC造
設備情報	
エレベーター	1 基
空調	個別空調
OAフロア	タイルカーペット
基準階天井高	2,520mm
光ファイバー	有り
トイレ	男女別・室外
セキュリティ	有り
駐車場	有り