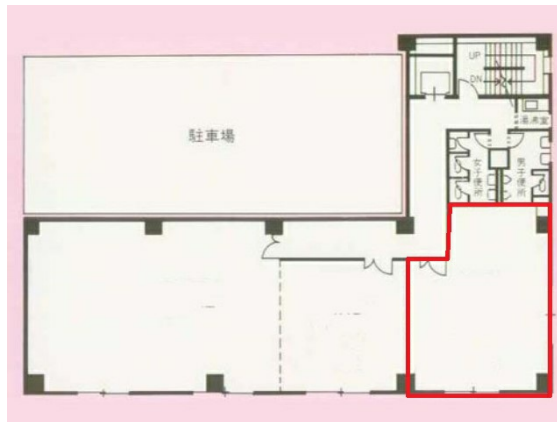


NPCビル 5階18.8坪

福岡県福岡市博多区博多駅前2-17-15



物件MAP



| 賃貸条件 | |
|--------|--|
| 坪数 | 18.8坪 |
| 階数 | 5階 (A) |
| 入居可能日 | |
| ビル情報 | |
| 所在地 | 福岡県福岡市博多区博多駅前2-17-15 |
| 最寄り駅 | JR鹿児島本線 博多駅 徒歩5分 JR篠栗線(福北ゆたか線) 博多駅 徒歩5分 JR博多南線 博多駅 徒歩5分 福岡市営地下鉄空港線 博多駅 徒歩5分 |
| エリア | 博多駅前エリア |
| 竣工 | 1989年10月 |
| 耐震 | 新耐震基準 |
| 階数 | 地上6階 |
| 用途 | 事務所 |
| 構造 | RC造 |
| 設備情報 | |
| エレベーター | 1基 |
| 空調 | 個別空調 |
| OAフロア | タイルカーペット |
| 基準階天井高 | 2,520mm |
| 光ファイバー | 有り |
| トイレ | 男女別・室外 |
| セキュリティ | 有り |
| 駐車場 | 有り |



事務所移転の簡単検索サイト

Quick Service

クイックサービス

NPCビル 5階18.8坪 福岡県福岡市博多区博多駅前2-17-15

博多駅前エリア (ビルID: 0030214) の賃貸オフィス

貸事務所・レンタルオフィス・オフィス移転なら**QuickService**

物件詳細はこちらから



0120-55-2620

【受付時間】平日9:30~18:30

