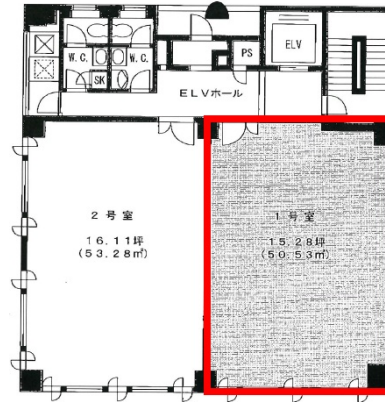


# BMBインターシティビル 3階15.28坪

福岡県福岡市博多区博多駅前2-12-15



## 物件MAP



賃貸条件	
坪数	15.28坪
階数	3階（（申込）1号室）
入居可能日	
ビル情報	
所在地	福岡県福岡市博多区博多駅前2-12-15
最寄り駅	福岡市営地下鉄空港線 祇園駅 徒歩3分 JR鹿児島本線 博多駅 徒歩6分 福岡市営地下鉄空港線 博多駅 徒歩6分 JR篠栗線(福北ゆたか線) 博多駅 徒歩6分
エリア	博多駅前エリア
竣工	1997年10月
耐震	新耐震基準
階数	地上8階
用途	事務所
構造	RC造
設備情報	
エレベーター	1基
空調	個別空調
OAフロア	タイルカーペット
基準階天井高	
光ファイバー	有り
トイレ	男女別・室外
セキュリティ	有り
駐車場	無し



事務所移転の簡単検索サイト

Quick Service

クイックサービス

**BMBインターシティビル 3階15.28坪** 福岡県福岡市博多区博多駅前2-12-15

博多駅前エリア（ビルID：0030197）の賃貸オフィス

貸事務所・レンタルオフィス・オフィス移転なら**QuickService**

物件詳細はこちらから

 **0120-55-2620**

【受付時間】平日9:30～18:30

