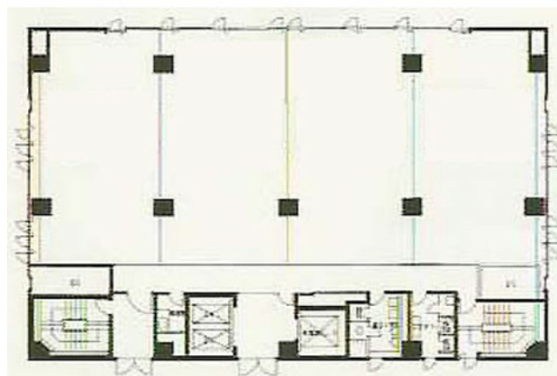


博多駅前シティビル 11階29.49坪

福岡県福岡市博多区博多駅前1-9-3



物件MAP



賃貸条件	
月額賃料	相談
坪数	29.49坪
坪単価	相談
共益費	相談
礼金	無し
敷金（保証金）	12ヶ月
階数	11階
入居可能日	即日

ビル情報	
所在地	福岡県福岡市博多区博多駅前1-9-3
最寄り駅	福岡市営地下鉄空港線 祇園駅 徒歩1分 JR鹿児島本線 博多駅 徒歩6分
エリア	博多駅前エリア
竣工	1983年5月
耐震	新耐震基準相当
階数	地上14階 地下1階
用途	事務所
構造	SRC造

設備情報	
エレベーター	3基
空調	個別空調
OAフロア	OAフロア
基準階天井高	2,400mm
光ファイバー	有り
トイレ	男女別・室外
セキュリティ	有り
駐車場	有り



博多駅前シティビル 11階29.49坪 福岡県福岡市博多区博多駅前1-9-3

博多駅前エリア（ビルID：0030187）の賃貸オフィス

貸事務所・レンタルオフィス・オフィス移転ならQuickService

物件詳細はこちらから

0120-55-2620

【受付時間】平日9:30~18:30

