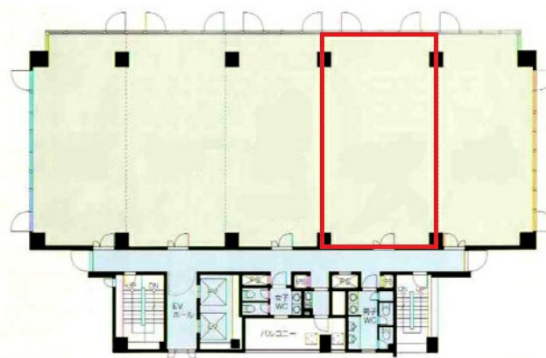


# 第十四岡部ビル 6階26.63坪

福岡県福岡市博多区博多駅前1-7-22



## 物件MAP



賃貸条件	
月額賃料	332,875円 (税別)
坪数	26.63坪
坪単価	12,500円 (税別)
共益費	66,575円
礼金	無し
敷金 (保証金)	6ヶ月
階数	6階 (D)
入居可能日	即日
ビル情報	
所在地	福岡県福岡市博多区博多駅前1-7-22
最寄り駅	福岡市営地下鉄空港線 祇園駅 徒歩3分 JR鹿児島本線 博多駅 徒歩7分 福岡市営地下鉄空港線 博多駅 徒歩7分
エリア	博多駅前エリア
竣工	2000年3月
耐震	新耐震基準
階数	地上10階
用途	事務所
構造	S造
設備情報	
エレベーター	2基
空調	個別空調
OAフロア	OAフロア
基準階天井高	2,650mm
光ファイバー	有り
トイレ	男女別・室外
セキュリティ	有り
駐車場	有り