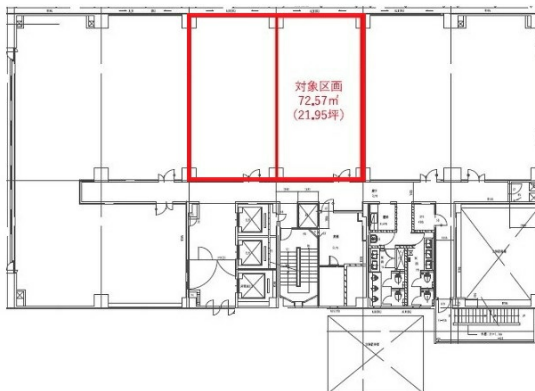


東京建物博多ビル 10階43.9坪

福岡県福岡市博多区博多駅前1-4-4



物件MAP



賃貸条件	
月額賃料	相談
坪数	43.9坪
坪単価	相談
共益費	賃料に含む
礼金	無し
敷金（保証金）	15ヶ月
階数	10階（先行有）
入居可能日	2025年7月

ビル情報	
所在地	福岡県福岡市博多区博多駅前1-4-4
最寄り駅	JR鹿児島本線 博多駅 徒歩6分 JR篠栗線(福北ゆたか線) 博多駅 徒歩6分 JR博多南線 博多駅 徒歩6分 福岡市営地下鉄空港線 博多駅 徒歩6分
エリア	博多駅前エリア
竣工	1985年6月
耐震	新耐震基準
階数	地上12階 地下1階
用途	事務所
構造	SRC造

設備情報	
エレベーター	3基
空調	個別空調
OAフロア	OAフロア
基準階天井高	2,500mm
光ファイバー	有り
トイレ	男女別・室外
セキュリティ	有り
駐車場	有り