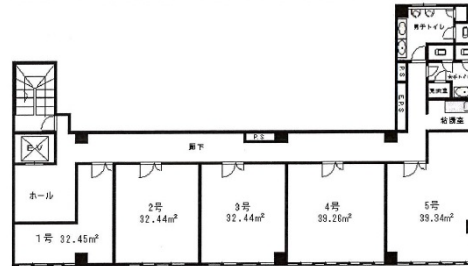


藤田ビル 2階12.13坪

福岡県福岡市博多区博多駅前1-15-12



物件MAP



賃貸条件	
坪数	12.13坪
階数	2階 (201)
入居可能日	
ビル情報	
所在地	福岡県福岡市博多区博多駅前1-15-12
最寄り駅	JR鹿児島本線 博多駅 徒歩2分 JR篠栗線(福北ゆたか線) 博多駅 徒歩2分 JR博多南線 博多駅 徒歩2分 福岡市営地下鉄空港線 博多駅 徒歩2分
エリア	博多駅前エリア
竣工	1989年3月
耐震	新耐震基準
階数	地上5階
用途	事務所
構造	SRC造
設備情報	
エレベーター	1基
空調	個別空調
OAフロア	Pタイル
基準階天井高	2,500mm
光ファイバー	有り
トイレ	男女別・室外
セキュリティ	有り
駐車場	有り



事務所移転の簡単検索サイト

Quick Service

クイックサービス

藤田ビル 2階12.13坪 福岡県福岡市博多区博多駅前1-15-12

博多駅前エリア (ビルID: 0030163) の賃貸オフィス

貸事務所・レンタルオフィス・オフィス移転ならQuickService

物件詳細はこちらから

0120-55-2620

【受付時間】平日9:30~18:30

