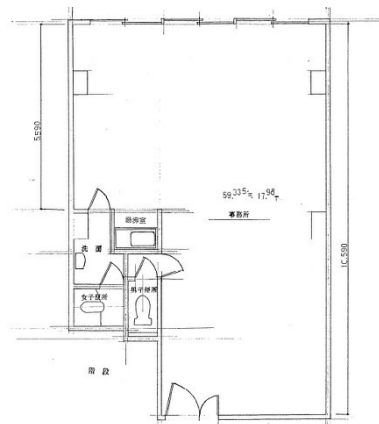


中尾ビル 5階20坪

福岡県福岡市博多区博多駅前1-11-4



物件MAP



賃貸条件	
坪数	20坪
階数	5階
入居可能日	
ビル情報	
所在地	福岡県福岡市博多区博多駅前1-11-4
最寄り駅	JR鹿児島本線 博多駅 徒歩5分 JR篠栗線(福北ゆたか線) 博多駅 徒歩5分 JR博多南線 博多駅 徒歩5分 福岡市営地下鉄空港線 博多駅 徒歩5分
エリア	博多駅前エリア
竣工	1974年7月
耐震	旧耐震基準
階数	地上7階
用途	事務所
構造	RC造
設備情報	
エレベーター	1基
空調	個別空調
OAフロア	Pタイル
基準階天井高	
光ファイバー	有り
トイレ	男女共用・室内
セキュリティ	調査中
駐車場	有り