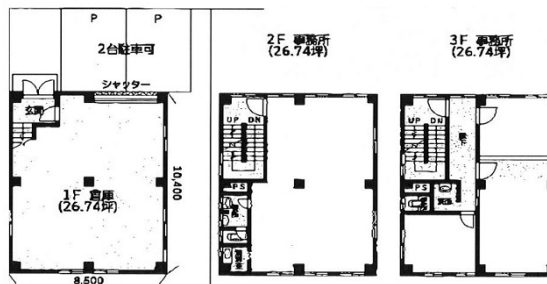


# KJMビル 1階80.21坪

福岡県福岡市博多区山王1-13-3



## 物件MAP



賃貸条件	
坪数	80.21坪
階数	1階
入居可能日	
ビル情報	
所在地	福岡県福岡市博多区山王1-13-3
最寄り駅	福岡市営地下鉄空港線 東比恵駅 徒歩13分
エリア	福岡市その他エリア
竣工	1970年2月
耐震	旧耐震基準
階数	地上3階
用途	事務所/倉庫・工場
構造	RC造
設備情報	
エレベーター	
空調	個別空調
OAフロア	
基準階天井高	
光ファイバー	
トイレ	男女共用・室内
セキュリティ	無し
駐車場	有り