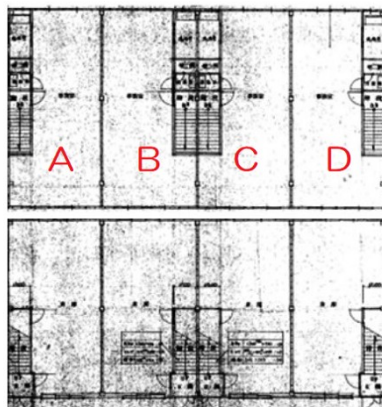


重松東比恵三丁目倉庫付事務所 1階44坪

福岡県福岡市博多区東比恵3-27-1



物件MAP



賃貸条件	
月額賃料	260,000円（税別）
坪数	44坪
坪単価	5,909円（税別）
共益費	賃料に含む
礼金	無し
敷金（保証金）	8ヶ月
階数	1階（A）
入居可能日	即日

ビル情報	
所在地	福岡県福岡市博多区東比恵3-27-1
最寄り駅	福岡市営地下鉄空港線 東比恵駅 徒歩6分 JR鹿児島本線 博多駅 徒歩20分
エリア	福岡市その他エリア
竣工	要確認
耐震	新耐震基準
階数	地上2階 地上1階
用途	事務所/倉庫・工場
構造	調査中

設備情報	
エレベーター	
空調	個別空調
OAフロア	Pタイル
基準階天井高	
光ファイバー	有り
トイレ	男女共用・室内
セキュリティ	有り
駐車場	有り



事務所移転の簡単検索サイト

重松東比恵三丁目倉庫付事務所 1階44坪 福岡県福岡市博多区東比恵3-27-1

福岡市その他エリア（ビルID：0030125）の賃貸オフィス

貸事務所・レンタルオフィス・オフィス移転ならQuickService

物件詳細はこちらから

0120-55-2620

【受付時間】平日9:30~18:30

