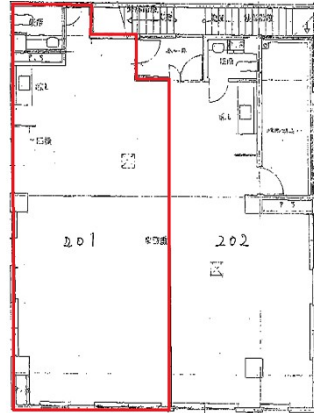


東比恵重松ビル 2階21.66坪

福岡県福岡市博多区東比恵2-1-18



物件MAP



賃貸条件	
月額賃料	160,000円 (税別)
坪数	21.66坪
坪単価	7,387円 (税別)
共益費	賃料に含む
礼金	無し
敷金 (保証金)	5ヶ月
階数	2階 (201)
入居可能日	即日

ビル情報	
所在地	福岡県福岡市博多区東比恵2-1-18
最寄り駅	JR鹿児島本線 博多駅 徒歩10分 JR篠栗線(福北ゆたか線) 博多駅 徒歩10分 福岡市営地下鉄空港線 博多駅 徒歩10分 JR博多南線 博多駅 徒歩10分
エリア	福岡市その他エリア
竣工	1996年
耐震	新耐震基準
階数	地上4階
用途	事務所
構造	RC造

設備情報	
エレベーター	
空調	個別空調
OAフロア	Pタイル
基準階天井高	
光ファイバー	無し
トイレ	男女共用・室内
セキュリティ	無し
駐車場	有り



事務所移転の簡単検索サイト

Quick Service

クイックサービス

東比恵重松ビル 2階21.66坪 福岡県福岡市博多区東比恵2-1-18

福岡市その他エリア (ビルID: 0030110) の賃貸オフィス

貸事務所・レンタルオフィス・オフィス移転ならQuickService

物件詳細はこちらから

0120-55-2620

【受付時間】平日9:30~18:30

