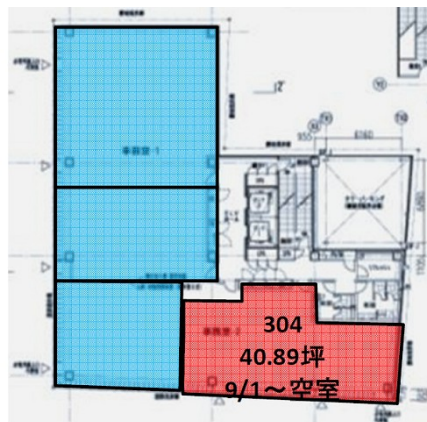


いちご博多明治通りビル 3階40.89坪

福岡県福岡市博多区店屋町8-17



物件MAP



| 賃貸条件 | |
|--------|----------------------|
| 坪数 | 40.89坪 |
| 階数 | 3階 (304) |
| 入居可能日 | |
| ビル情報 | |
| 所在地 | 福岡県福岡市博多区店屋町8-17 |
| 最寄り駅 | 福岡市営地下鉄箱崎線 呉服町駅 徒歩1分 |
| エリア | 呉服町・中洲エリア |
| 竣工 | 2007年10月 |
| 耐震 | 新耐震基準 |
| 階数 | 地上7階 |
| 用途 | 事務所 |
| 構造 | S造 |
| 設備情報 | |
| エレベーター | 2基 |
| 空調 | 個別空調 |
| OAフロア | OAフロア |
| 基準階天井高 | 2,900mm |
| 光ファイバー | 有り |
| トイレ | 男女別・室外 |
| セキュリティ | 有り |
| 駐車場 | 有り |



事務所移転の簡単検索サイト

Quick Service

クイックサービス

いちご博多明治通りビル 3階40.89坪 福岡県福岡市博多区店屋町8-17

呉服町・中洲エリア (ビルID: 0030086) の賃貸オフィス

貸事務所・レンタルオフィス・オフィス移転ならQuickService

物件詳細はこちらから



0120-55-2620

【受付時間】平日9:30~18:30

