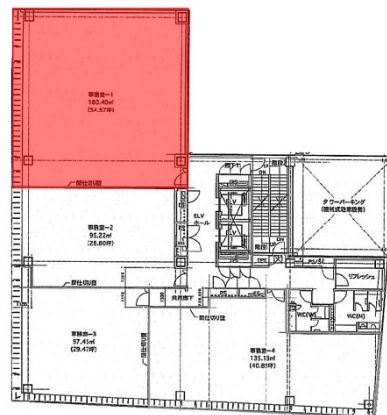


# いちご博多明治通りビル 6階54.57坪

福岡県福岡市博多区店屋町8-17



物件MAP



## 賃貸条件

坪数 54.57坪

階数 6階

入居可能日

## ビル情報

所在地 福岡県福岡市博多区店屋町8-17

最寄り駅 福岡市営地下鉄箱崎線 呉服町駅 徒歩1分

エリア 呉服町・中洲エリア

竣工 2007年10月

耐震 新耐震基準

階数 地上7階

用途 事務所

構造 S造

## 設備情報

エレベーター 2基

空調 個別空調

OAフロア OAフロア

基準階天井高 2,900mm

光ファイバー 有り

トイレ 男女別・室外

セキュリティ 有り

駐車場 有り