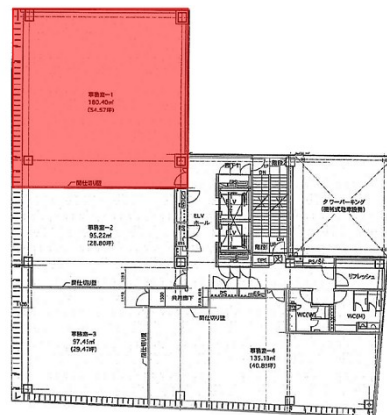


いちご博多明治通りビル 6階54.57坪

福岡県福岡市博多区店屋町8-17



物件MAP



賃貸条件	
坪数	54.57坪
階数	6階
入居可能日	

ビル情報	
所在地	福岡県福岡市博多区店屋町8-17
最寄り駅	福岡市営地下鉄箱崎線 呉服町駅 徒歩1分
エリア	呉服町・中洲エリア
竣工	2007年10月
耐震	新耐震基準
階数	地上7階
用途	事務所
構造	S造

設備情報	
エレベーター	2基
空調	個別空調
OAフロア	OAフロア
基準階天井高	2,900mm
光ファイバー	有り
トイレ	男女別・室外
セキュリティ	有り
駐車場	有り



事務所移転の簡単検索サイト

Quick Service

クイックサービス

いちご博多明治通りビル 6階54.57坪 福岡県福岡市博多区店屋町8-17

呉服町・中洲エリア (ビルID: 0030086) の賃貸オフィス

貸事務所・レンタルオフィス・オフィス移転ならQuickService

物件詳細はこちらから



0120-55-2620

【受付時間】平日9:30~18:30

