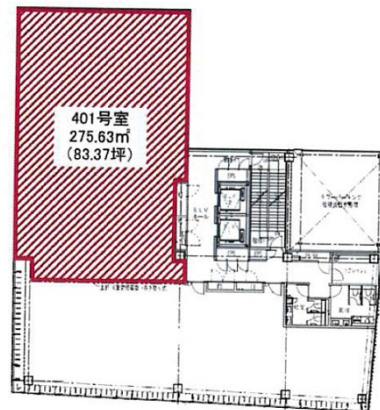


# いちご博多明治通りビル 4階83.37坪

福岡県福岡市博多区店屋町8-17



## 物件MAP



賃貸条件	
月額賃料	相談
坪数	83.37坪
坪単価	相談
共益費	賃料に含む
礼金	無し
敷金（保証金）	12ヶ月
階数	4階（401・402）
入居可能日	即日

ビル情報	
所在地	福岡県福岡市博多区店屋町8-17
最寄り駅	福岡市営地下鉄箱崎線 呉服町駅 徒歩1分
エリア	呉服町・中洲エリア
竣工	2007年10月
耐震	新耐震基準
階数	地上7階
用途	事務所
構造	S造

設備情報	
エレベーター	2基
空調	個別空調
OAフロア	OAフロア
基準階天井高	2,900mm
光ファイバー	有り
トイレ	男女別・室外
セキュリティ	有り
駐車場	有り



事務所移転の簡単検索サイト

Quick Service

クイックサービス

いちご博多明治通りビル 4階83.37坪 福岡県福岡市博多区店屋町8-17

呉服町・中洲エリア（ビルID：0030086）の賃貸オフィス

貸事務所・レンタルオフィス・オフィス移転ならQuickService

物件詳細はこちらから



0120-55-2620

【受付時間】平日9:30~18:30

