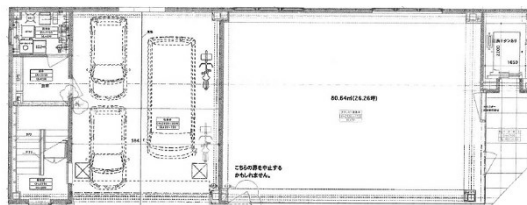


# 新開歯科ビル 1階26.26坪

福岡県福岡市博多区店屋町4-24



## 物件MAP



賃貸条件	
坪数	26.26坪
階数	1階（申込有）
入居可能日	

ビル情報	
所在地	福岡県福岡市博多区店屋町4-24
最寄り駅	福岡市営地下鉄箱崎線 呉服町駅 徒歩5分 福岡市営地下鉄空港線 中洲川端駅 徒歩6分
エリア	呉服町・中洲エリア
竣工	2018年8月
耐震	新耐震基準
階数	地上3階
用途	店舗
構造	S造

設備情報	
エレベーター	
空調	無し
OAフロア	スケルトン
基準階天井高	
光ファイバー	無し
トイレ	男女共用・室内
セキュリティ	無し
駐車場	無し