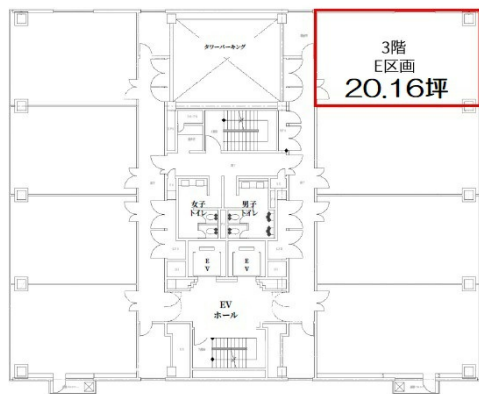


博多アーバンスクエア 3階20.16坪

福岡県福岡市博多区店屋町1-31



大博通り

物件MAP



賃貸条件	
月額賃料	221,760円 (税別)
坪数	20.16坪
坪単価	11,000円 (税別)
共益費	72,576円
礼金	
敷金 (保証金)	12ヶ月
階数	3階 (E)
入居可能日	2024年11月

ビル情報	
所在地	福岡県福岡市博多区店屋町1-31
最寄り駅	福岡市営地下鉄箱崎線 呉服町駅 徒歩2分 福岡市営地下鉄空港線 祇園駅 徒歩5分
エリア	呉服町・中洲エリア
竣工	1991年2月
耐震	新耐震基準
階数	地上11階 地下1階
用途	事務所
構造	SRC造、一部S造

設備情報	
エレベーター	2基
空調	個別空調
OAフロア	OAフロア
基準階天井高	2,650mm
光ファイバー	有り
トイレ	男女別・室外
セキュリティ	有り
駐車場	有り



事務所移転の簡単検索サイト

博多アーバンスクエア 3階20.16坪 福岡県福岡市博多区店屋町1-31

呉服町・中洲エリア (ビルID: 0030069) の賃貸オフィス

貸事務所・レンタルオフィス・オフィス移転ならQuickService

物件詳細はこちらから

 0120-55-2620

【受付時間】平日9:30~18:30

