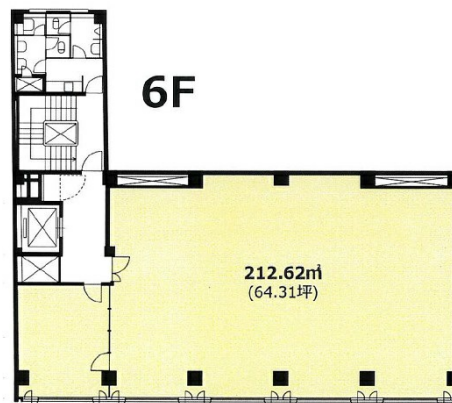


リバーフロント中洲川端ビル 6階64.31坪

福岡県福岡市博多区中洲5-6-28



物件MAP



賃貸条件	
月額賃料	771,720円 (税別)
坪数	64.31坪
坪単価	12,000円 (税別)
共益費	賃料に含む
礼金	無し
敷金 (保証金)	6ヶ月
階数	6階 (申込有)
入居可能日	即日

ビル情報	
所在地	福岡県福岡市博多区中洲5-6-28
最寄り駅	福岡市営地下鉄空港線 中洲川端駅 徒歩3分 福岡市営地下鉄箱崎線 中洲川端駅 徒歩3分
エリア	天神・赤坂エリア
竣工	1967年1月
耐震	新耐震基準相当
階数	地上7階 地下1階
用途	事務所
構造	RC造

設備情報	
エレベーター	1基
空調	個別空調
OAフロア	タイルカーペット
基準階天井高	2,425mm
光ファイバー	有り
トイレ	男女別・室外
セキュリティ	有り
駐車場	無し



事務所移転の簡単検索サイト

Quick Service

クイックサービス

リバーフロント中洲川端ビル 6階64.31坪 福岡県福岡市博多区中洲5-6-28

天神・赤坂エリア (ビルID: 0030061) の賃貸オフィス

貸事務所・レンタルオフィス・オフィス移転ならQuickService

物件詳細はこちらから

0120-55-2620

【受付時間】平日9:30~18:30

