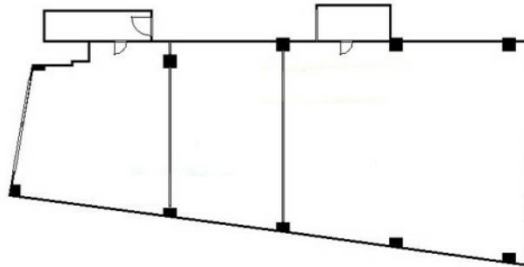


松月堂ビル 4階23坪

福岡県福岡市博多区中洲5-1-22



物件MAP



賃貸条件	
月額賃料	230,000円 (税別)
坪数	23坪
坪単価	10,000円 (税別)
共益費	相談
礼金	無し
敷金 (保証金)	相談
階数	4階 (①②)
入居可能日	即日

ビル情報	
所在地	福岡県福岡市博多区中洲5-1-22
最寄り駅	福岡市営地下鉄空港線 中洲川端駅 徒歩1分 福岡市営地下鉄箱崎線 中洲川端駅 徒歩1分
エリア	天神・赤坂エリア
竣工	1974年3月
耐震	旧耐震基準
階数	地上7階
用途	事務所
構造	SRC造

設備情報	
エレベーター	1基
空調	個別空調
OAフロア	Pタイル
基準階天井高	
光ファイバー	有り
トイレ	男女別・室外
セキュリティ	有り
駐車場	有り



事務所移転の簡単検索サイト

Quick Service

クイックサービス

松月堂ビル 4階23坪 福岡県福岡市博多区中洲5-1-22

天神・赤坂エリア (ビルID: 0030041) の賃貸オフィス

貸事務所・レンタルオフィス・オフィス移転ならQuickService

物件詳細はこちらから

0120-55-2620

【受付時間】平日9:30~18:30

