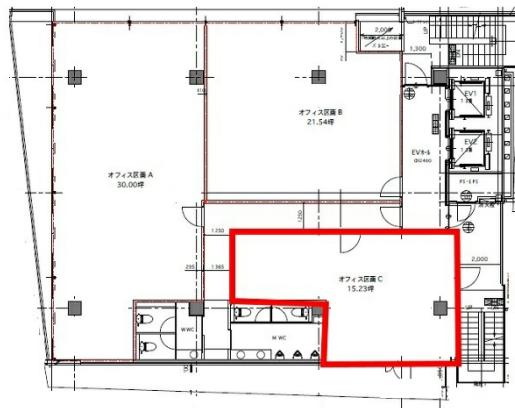


プラート中洲 6階15.23坪

福岡県福岡市博多区中洲4-6-12



物件MAP



賃貸条件	
坪数	15.23坪
階数	6階 (C)
入居可能日	

ビル情報	
所在地	福岡県福岡市博多区中洲4-6-12
最寄り駅	福岡市営地下鉄空港線 中洲川端駅 徒歩1分 福岡市営地下鉄箱崎線 中洲川端駅 徒歩1分
エリア	呉服町・中洲エリア
竣工	2014年10月
耐震	新耐震基準
階数	地上10階
用途	事務所
構造	S造

設備情報	
エレベーター	2基
空調	セントラル空調
OAフロア	スケルトン
基準階天井高	2,700mm
光ファイバー	有り
トイレ	無し
セキュリティ	有り
駐車場	無し



事務所移転の簡単検索サイト

Quick Service

クイックサービス

プラート中洲 6階15.23坪 福岡県福岡市博多区中洲4-6-12

呉服町・中洲エリア (ビルID: 0030035) の賃貸オフィス

貸事務所・レンタルオフィス・オフィス移転ならQuickService

物件詳細はこちらから



0120-55-2620

【受付時間】平日9:30~18:30

