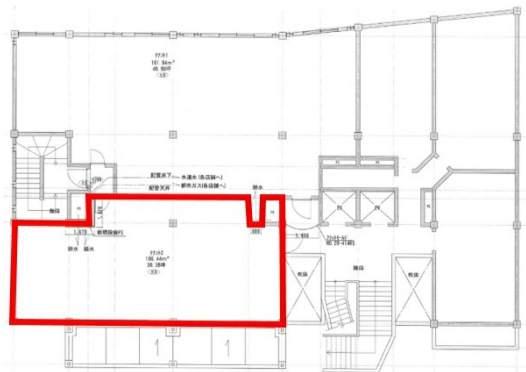


桃山ビル 2階30.86坪

福岡県福岡市博多区中洲2-3-16



物件MAP



賃貸条件	
月額賃料	678,920円 (税別)
坪数	30.86坪
坪単価	22,000円 (税別)
共益費	92,580円
礼金	無し
敷金 (保証金)	9ヶ月
階数	2階
入居可能日	相談

ビル情報	
所在地	福岡県福岡市博多区中洲2-3-16
最寄り駅	福岡市営地下鉄空港線 中洲川端駅 徒歩4分 福岡市営地下鉄箱崎線 中洲川端駅 徒歩4分
エリア	呉服町・中洲エリア
竣工	1979年10月
耐震	旧耐震基準
階数	地上4階
用途	店舗
構造	S造

設備情報	
エレベーター	
空調	個別空調
OAフロア	その他
基準階天井高	
光ファイバー	無し
トイレ	調査中
セキュリティ	無し
駐車場	無し