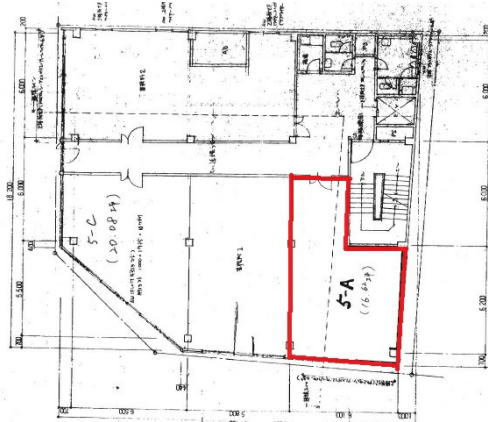


# 勝冶呉服町ビル 5階16.62坪

福岡県福岡市博多区中呉服町3-10



## 物件MAP



賃貸条件	
坪数	16.62坪
階数	5階 (5-A)
入居可能日	
ビル情報	
所在地	福岡県福岡市博多区中呉服町3-10
最寄り駅	福岡市営地下鉄箱崎線 呉服町駅 徒歩2分
エリア	呉服町・中洲エリア
竣工	1977年9月
耐震	旧耐震基準
階数	地上5階 地下1階
用途	事務所
構造	SRC造
設備情報	
エレベーター	1基
空調	個別空調
OAフロア	その他
基準階天井高	
光ファイバー	無し
トイレ	男女別・室外
セキュリティ	無し
駐車場	