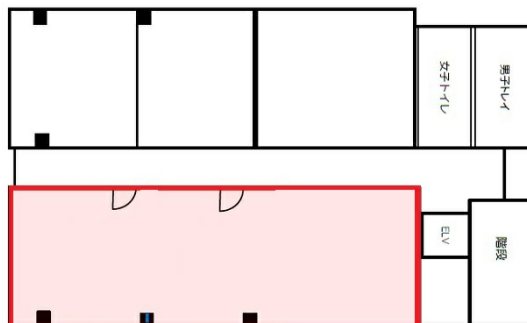


三原第三ビル 3階37.4坪

福岡県福岡市博多区千代4-29-24



物件MAP



賃貸条件	
月額賃料	280,500円 (税別)
坪数	37.4坪
坪単価	7,500円 (税別)
共益費	93,500円
礼金	2ヶ月
敷金 (保証金)	3ヶ月
階数	3階 (ABC)
入居可能日	相談

ビル情報	
所在地	福岡県福岡市博多区千代4-29-24
最寄り駅	福岡市営地下鉄箱崎線 千代県庁口駅 徒歩7分
エリア	福岡市その他エリア
竣工	1989年6月
耐震	新耐震基準
階数	地上6階
用途	事務所
構造	S造

設備情報	
エレベーター	1基
空調	個別空調
OAフロア	タイルカーペット
基準階天井高	
光ファイバー	有り
トイレ	男女別・室外
セキュリティ	有り
駐車場	有り