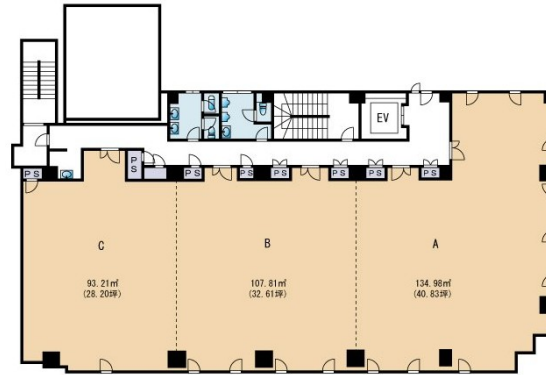


KS神屋町ビル 3階32.61坪

福岡県福岡市博多区神屋町4-5



物件MAP



賃貸条件	
月額賃料	163,050円 (税別)
坪数	32.61坪
坪単価	5,000円 (税別)
共益費	97,830円
礼金	無し
敷金 (保証金)	8ヶ月
階数	3階 (302)
入居可能日	2024年7月

ビル情報	
所在地	福岡県福岡市博多区神屋町4-5
最寄り駅	福岡市営地下鉄空港線 中洲川端駅 徒歩9分 福岡市営地下鉄箱崎線 中洲川端駅 徒歩9分
エリア	呉服町・中洲エリア
竣工	1991年11月
耐震	新耐震基準
階数	地上7階
用途	事務所
構造	RC造

設備情報	
エレベーター	1基
空調	個別空調
OAフロア	OAフロア
基準階天井高	2,550mm
光ファイバー	有り
トイレ	男女別・室外
セキュリティ	有り
駐車場	有り