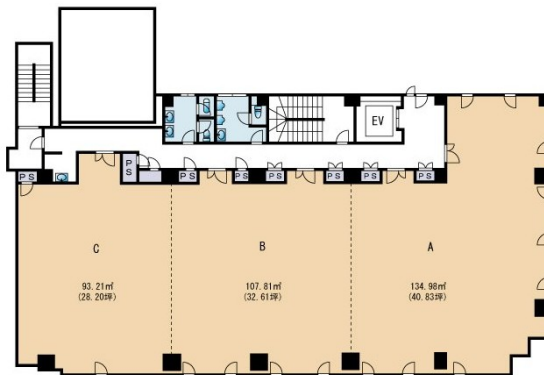


KS神屋町ビル 3階40.83坪

福岡県福岡市博多区神屋町4-5



物件MAP



賃貸条件	
坪数	40.83坪
階数	3階 (301 申込有)
入居可能日	

ビル情報	
所在地	福岡県福岡市博多区神屋町4-5
最寄り駅	福岡市営地下鉄空港線 中洲川端駅 徒歩9分 福岡市営地下鉄箱崎線 中洲川端駅 徒歩9分
エリア	呉服町・中洲エリア
竣工	1991年11月
耐震	新耐震基準
階数	地上7階
用途	事務所
構造	RC造

設備情報	
エレベーター	1基
空調	個別空調
OAフロア	OAフロア
基準階天井高	2,550mm
光ファイバー	有り
トイレ	男女別・室外
セキュリティ	有り
駐車場	有り



事務所移転の簡単検索サイト

Quick Service

クイックサービス

KS神屋町ビル 3階40.83坪 福岡県福岡市博多区神屋町4-5

呉服町・中洲エリア (ビルID: 0029939) の賃貸オフィス

貸事務所・レンタルオフィス・オフィス移転ならQuickService

物件詳細はこちらから



0120-55-2620

【受付時間】平日9:30~18:30

