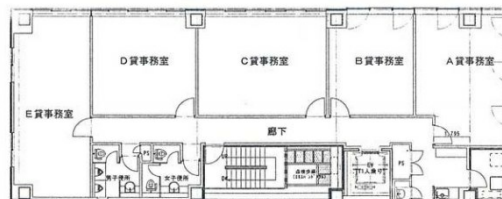


安田第1ビル 9階8.34坪

福岡県福岡市博多区上川端町12-28



物件MAP



賃貸条件	
坪数	8.34坪
階数	9階（先行有）
入居可能日	
ビル情報	
所在地	福岡県福岡市博多区上川端町12-28
最寄り駅	福岡市営地下鉄空港線 中洲川端駅 徒歩1分
エリア	呉服町・中洲エリア
竣工	2009年10月
耐震	新耐震基準
階数	地上9階
用途	事務所
構造	S造
設備情報	
エレベーター	1基
空調	個別空調
OAフロア	OAフロア
基準階天井高	2,600mm
光ファイバー	有り
トイレ	男女別・室外
セキュリティ	有り
駐車場	無し