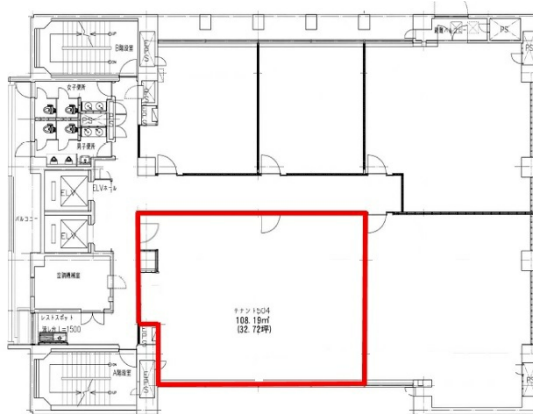


北九州銀行呉服町ビル 5階32.72坪

福岡県福岡市博多区上呉服町1-8



物件MAP



賃貸条件	
坪数	32.72坪
階数	5階 (504)
入居可能日	
ビル情報	
所在地	福岡県福岡市博多区上呉服町1-8
最寄り駅	福岡市営地下鉄箱崎線 呉服町駅 徒歩3分
エリア	呉服町・中洲エリア
竣工	1989年6月
耐震	新耐震基準
階数	地上10階 地下1階
用途	事務所
構造	SRC造
設備情報	
エレベーター	2基
空調	個別空調
OAフロア	OAフロア
基準階天井高	2,500mm
光ファイバー	有り
トイレ	男女別・室外
セキュリティ	有り
駐車場	有り