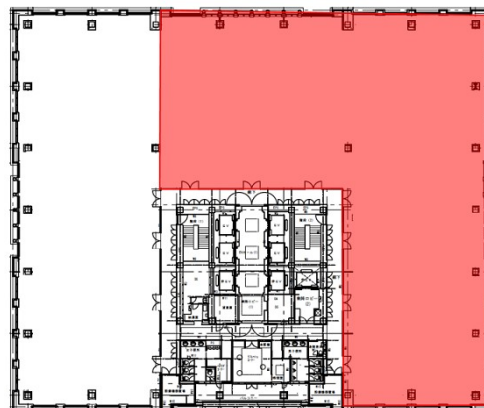


# 呉服町ビジネスセンタービル 9階357.52坪

福岡県福岡市博多区上呉服町10-10



## 物件MAP



賃貸条件	
月額賃料	相談
坪数	357.52坪
坪単価	相談
共益費	賃料に含む
礼金	無し
敷金（保証金）	12ヶ月
階数	9階（4～9）
入居可能日	2024年9月

ビル情報	
所在地	福岡県福岡市博多区上呉服町10-10
最寄り駅	福岡市営地下鉄箱崎線 呉服町駅 徒歩1分 福岡市営地下鉄箱崎線 中洲川端駅 徒歩6分
エリア	呉服町・中洲エリア
竣工	2003年10月
耐震	新耐震基準
階数	地上10階 地下1階
用途	事務所
構造	SRC造、一部S造

設備情報	
エレベーター	7基
空調	個別空調
OAフロア	OAフロア
基準階天井高	2,900mm
光ファイバー	有り
トイレ	男女別・室外
セキュリティ	有り
駐車場	有り