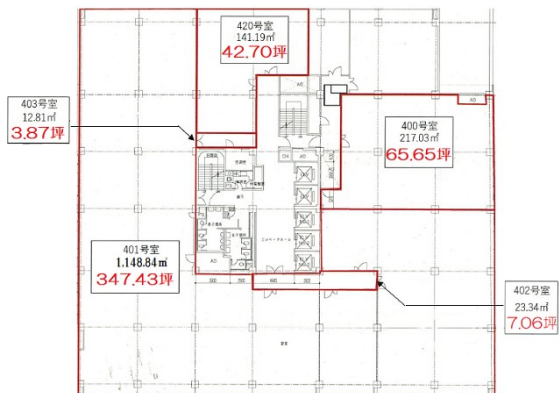


博多三井ビル 4階65.65坪

福岡県福岡市博多区上呉服町10-1



物件MAP



賃貸条件	
月額賃料	相談
坪数	65.65坪
坪単価	相談
共益費	249,602円
礼金	無し
敷金（保証金）	相談
階数	4階（400）
入居可能日	2024年12月

ビル情報	
所在地	福岡県福岡市博多区上呉服町10-1
最寄り駅	福岡市営地下鉄箱崎線 呉服町駅 徒歩1分
エリア	呉服町・中洲エリア
竣工	1962年6月
耐震	耐震補強済
階数	地上9階 地下2階
用途	事務所
構造	SRC造

設備情報	
エレベーター	5基
空調	個別空調
OAフロア	
基準階天井高	2,500mm
光ファイバー	有り
トイレ	男女別・室外
セキュリティ	有り
駐車場	有り