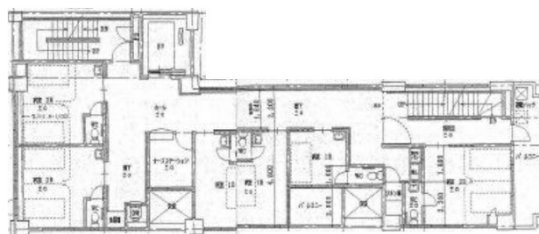


# 住吉メディカルビル 6階56.43坪

福岡県福岡市博多区住吉4-8-24



## 物件MAP



| 賃貸条件   |  |
|--------|--|
| 坪数     | 56.43坪   |
| 階数     | 6階   |
| 入居可能日  |  |
| ビル情報   |  |
| 所在地    | 福岡県福岡市博多区住吉4-8-24  |
| 最寄り駅   | 福岡市営地下鉄七隈線 渡辺通駅 徒歩13分<br>JR鹿児島本線 博多駅 徒歩12分<br>福岡市営地下鉄空港線 博多駅 徒歩14分 |
| エリア    | 博多駅前エリア  |
| 竣工     | 1999年1月  |
| 耐震     | 新耐震基準  |
| 階数     | 地上7階   |
| 用途     | 事務所/店舗   |
| 構造     | RC造  |
| 設備情報   |  |
| エレベーター | 1基   |
| 空調     | 個別空調   |
| OAフロア  | その他  |
| 基準階天井高 |  |
| 光ファイバー | 無し   |
| トイレ    | 男女別・室内   |
| セキュリティ | 無し   |
| 駐車場    | 有り   |