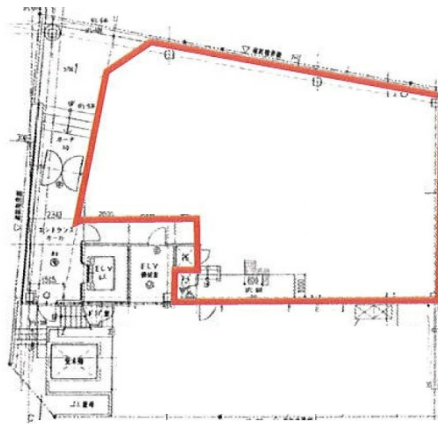


# CCDビル 1階43.9坪

## 福岡県福岡市博多区住吉2-8-1



### 物件MAP



賃貸条件	
坪数	43.9坪
階数	1階
入居可能日	
ビル情報	
所在地	福岡県福岡市博多区住吉2-8-1
最寄り駅	JR鹿児島本線 博多駅 徒歩8分 JR篠栗線(福北ゆたか線) 博多駅 徒歩8分 福岡市営地下鉄空港線 博多駅 徒歩8分 JR博多南線 博多駅 徒歩8分
エリア	博多駅前エリア
竣工	2000年12月
耐震	新耐震基準
階数	地上4階
用途	事務所/店舗
構造	SRC造
設備情報	
エレベーター	2基
空調	個別空調
OAフロア	OAフロア
基準階天井高	2,500mm
光ファイバー	有り
トイレ	男女別・室外
セキュリティ	有り
駐車場	有り