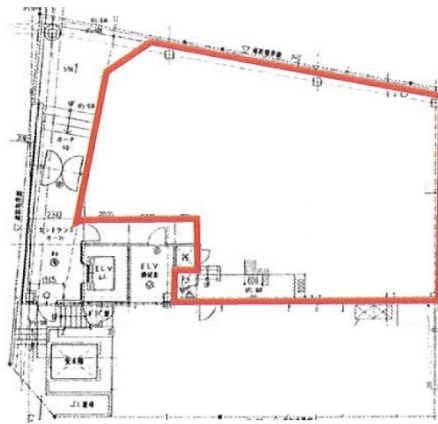


CCDビル 1階43.9坪

福岡県福岡市博多区住吉2-8-1



物件MAP



賃貸条件	
坪数	43.9坪
階数	1階
入居可能日	

ビル情報	
所在地	福岡県福岡市博多区住吉2-8-1
最寄り駅	JR鹿児島本線 博多駅 徒歩8分 JR篠栗線(福北ゆたか線) 博多駅 徒歩8分 福岡市営地下鉄空港線 博多駅 徒歩8分 JR博多南線 博多駅 徒歩8分
エリア	博多駅前エリア
竣工	2000年12月
耐震	新耐震基準
階数	地上4階
用途	事務所/店舗
構造	SRC造

設備情報	
エレベーター	2基
空調	個別空調
OAフロア	OAフロア
基準階天井高	2,500mm
光ファイバー	有り
トイレ	男女別・室外
セキュリティ	有り
駐車場	有り



CCDビル 1階43.9坪 福岡県福岡市博多区住吉2-8-1

博多駅前エリア (ビルID: 0029891) の賃貸オフィス

貸事務所・レンタルオフィス・オフィス移転ならQuickService

物件詳細はこちらから
0120-55-2620

【受付時間】平日9:30~18:30

