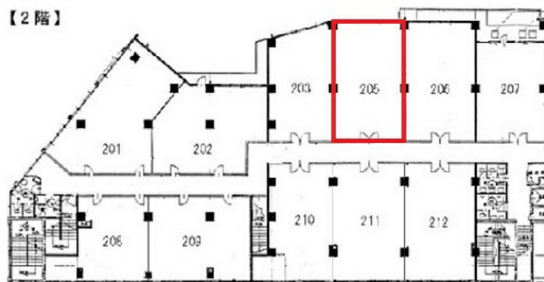


メゾン住吉ビル 2階20.3坪

福岡県福岡市博多区住吉2-16-1



物件MAP



賃貸条件	
坪数	20.3坪
階数	2階 (205)
入居可能日	
ビル情報	
所在地	福岡県福岡市博多区住吉2-16-1
最寄り駅	JR鹿児島本線 博多駅 徒歩10分 福岡市営地下鉄空港線 祇園駅 徒歩10分 福岡市営地下鉄空港線 博多駅 徒歩10分
エリア	博多駅前エリア
竣工	1978年2月
耐震	旧耐震基準
階数	地上9階
用途	事務所
構造	SRC造
設備情報	
エレベーター	1基
空調	個別空調
OAフロア	タイルカーペット
基準階天井高	
光ファイバー	有り
トイレ	男女別・室外
セキュリティ	有り
駐車場	有り



事務所移転の簡単検索サイト

Quick Service

クイックサービス

メゾン住吉ビル 2階20.3坪 福岡県福岡市博多区住吉2-16-1

博多駅前エリア (ビルID: 0029887) の賃貸オフィス

貸事務所・レンタルオフィス・オフィス移転ならQuickService

物件詳細はこちらから

0120-55-2620

【受付時間】平日9:30~18:30

