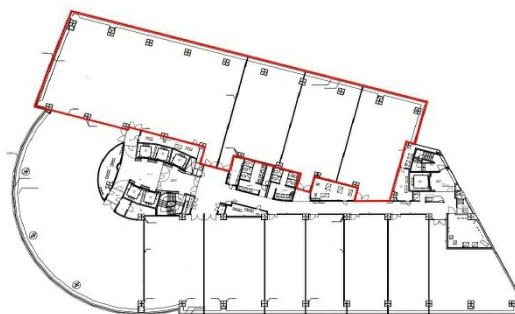


キャナルシティ・ビジネスセンタービル 9階282.54坪

福岡県福岡市博多区住吉1-2-25



物件MAP



賃貸条件	
月額賃料	相談
坪数	282.54坪
坪単価	相談
共益費	賃料に含む
礼金	無し
敷金（保証金）	12ヶ月
階数	9階（先行有）
入居可能日	2024年8月
ビル情報	
所在地	福岡県福岡市博多区住吉1-2-25
最寄り駅	JR鹿児島本線 博多駅 徒歩9分 JR篠栗線(福北ゆたか線) 博多駅 徒歩9分 福岡市営地下鉄空港線 博多駅 徒歩9分 JR博多南線 博多駅 徒歩9分
エリア	博多駅前エリア
竣工	1996年4月
耐震	新耐震基準
階数	地上10階 地下2階
用途	事務所
構造	SRC造
設備情報	
エレベーター	6基
空調	セントラル空調
OAフロア	OAフロア
基準階天井高	2,700mm
光ファイバー	有り
トイレ	男女別・室外
セキュリティ	有り
駐車場	有り