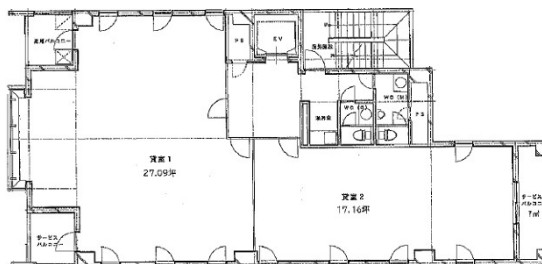
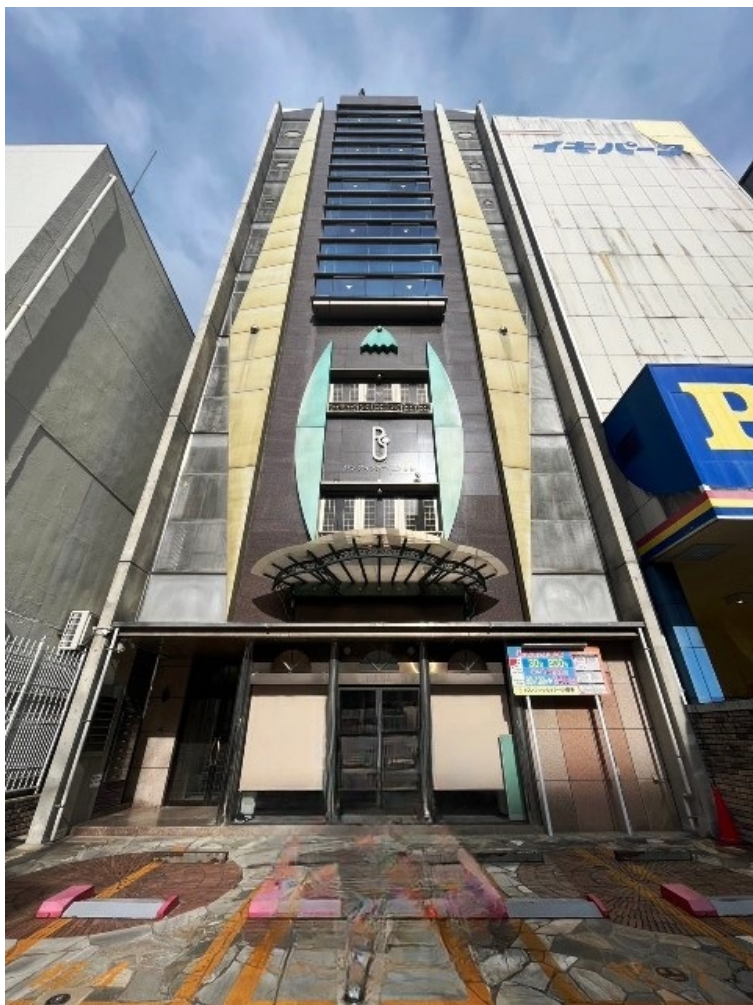


パシフィックコート博多ビル 6階27.09坪

福岡県福岡市博多区綱場町4-11



物件MAP



賃貸条件	
月額賃料	297,990円(税別)
坪数	27.09坪
坪単価	11,000円(税別)
共益費	賃料に含む
礼金	無し
敷金(保証金)	12ヶ月
階数	6階(先行有)
入居可能日	2024年4月

ビル情報	
所在地	福岡県福岡市博多区綱場町4-11
最寄り駅	福岡市営地下鉄箱崎線 中洲川端駅 徒歩2分 福岡市営地下鉄空港線 中洲川端駅 徒歩2分
エリア	呉服町・中洲エリア
竣工	1997年3月
耐震	新耐震基準
階数	地上8階
用途	事務所
構造	SRC造

設備情報	
エレベーター	1基
空調	個別空調
OAフロア	OAフロア
基準階天井高	2,400mm
光ファイバー	有り
トイレ	男女別・室外
セキュリティ	有り
駐車場	無し



事務所移転の簡単検索サイト

Quick Service

クイックサービス

パシフィックコート博多ビル 6階27.09坪 福岡県福岡市博多区綱場町4-11

呉服町・中洲エリア(ビルID: 0029864)の賃貸オフィス

貸事務所・レンタルオフィス・オフィス移転ならQuickService

物件詳細はこちらから

0120-55-2620

【受付時間】平日9:30~18:30

