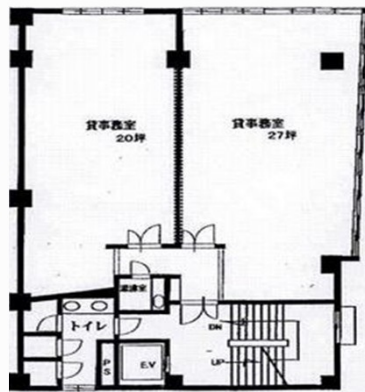


福岡パーキングビル 6階27坪

福岡県福岡市博多区綱場町1-17



物件MAP



賃貸条件	
月額賃料	270,000円 (税別)
坪数	27坪
坪単価	10,000円 (税別)
共益費	賃料に含む
礼金	無し
敷金 (保証金)	6ヶ月
階数	6階 (1号室)
入居可能日	2024年8月

ビル情報	
所在地	福岡県福岡市博多区綱場町1-17
最寄り駅	福岡市営地下鉄箱崎線 呉服町駅 徒歩1分
エリア	呉服町・中洲エリア
竣工	1970年4月
耐震	旧耐震基準
階数	地上9階
用途	事務所
構造	RC造

設備情報	
エレベーター	1基
空調	個別空調
OAフロア	OAフロア
基準階天井高	2,400mm
光ファイバー	有り
トイレ	男女別・室外
セキュリティ	有り
駐車場	有り