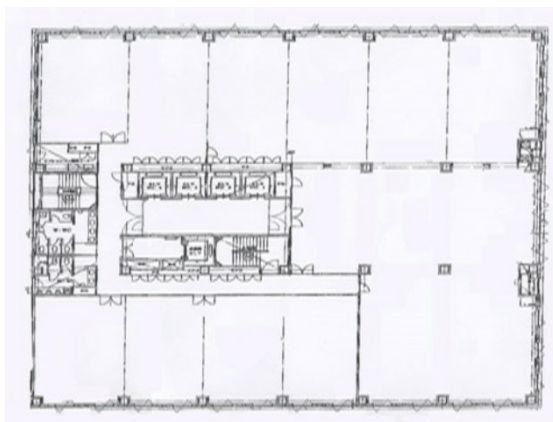


大博通りビジネスセンター 6階22.14坪

福岡県福岡市博多区御供所町3-21



物件MAP



賃貸条件	
月額賃料	相談
坪数	22.14坪
坪単価	相談
共益費	相談
礼金	無し
敷金（保証金）	12ヶ月
階数	6階
入居可能日	2024年8月

ビル情報	
所在地	福岡県福岡市博多区御供所町3-21
最寄り駅	福岡市営地下鉄空港線 祇園駅 徒歩3分
エリア	呉服町・中洲エリア
竣工	2002年3月
耐震	新耐震基準
階数	地上11階 地下1階
用途	事務所
構造	S造

設備情報	
エレベーター	4基
空調	個別空調
OAフロア	OAフロア
基準階天井高	2,680mm
光ファイバー	有り
トイレ	男女別・室外
セキュリティ	有り
駐車場	有り



事務所移転の簡単検索サイト

Quick Service

クイックサービス

大博通りビジネスセンター 6階22.14坪 福岡県福岡市博多区御供所町3-21

呉服町・中洲エリア（ビルID：0029854）の賃貸オフィス

貸事務所・レンタルオフィス・オフィス移転ならQuickService

物件詳細はこちらから

0120-55-2620

【受付時間】平日9:30~18:30

